

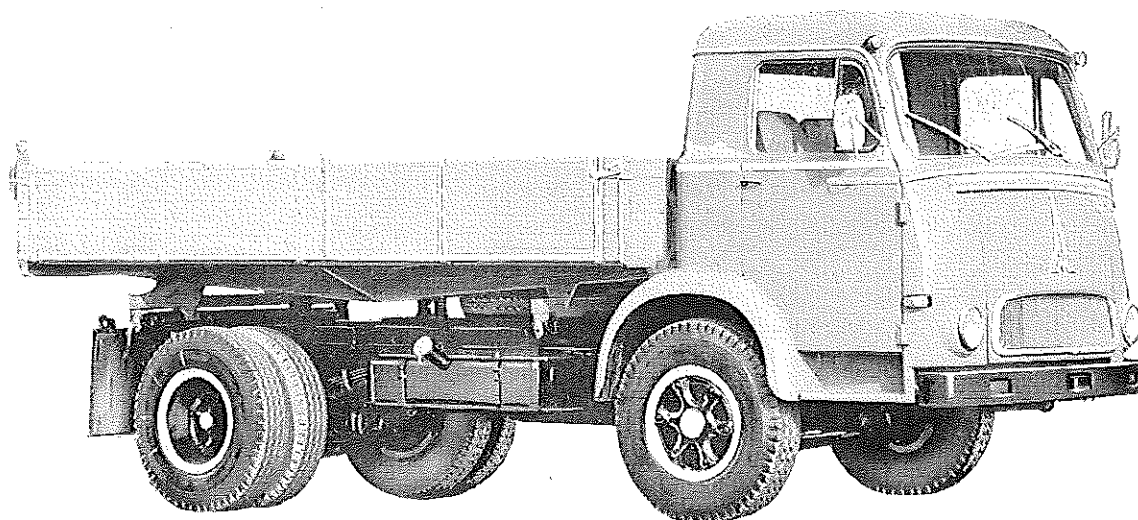
**KLÖCKNER-
HUMBOLDT-DEUTZ AG**
WERK ULM

TYP Pluto 200 F-K
Frontlenker-Dreiseitenkipper

Gruppe **14**

Klöckner-H.-D.

1600 b



Diesel-Motor · 8 Zylinder · 4-Takt · 200 PS bei 2300 U/min

Nutzlast: 8,9t

Triebwerk

Motor

Hersteller und Typ KHD/F 8 L 714
Einspritzverfahren indirekt
Verbrennungsraum Wirbelkammer
Höchstes Drehmoment 72 mkg bei 1300 U/min
Größte Nutzleistung 200 PS bei 2300 U/min
Hubraumleistung 15,8 PS/l
Mittlerer Arbeitsdruck 6,2 kg/cm²
Mittl. Kolbengeschwindigkeit 10,7 m/sek
Verdichtungsverhältnis 19
Kurbelverhältnis 3,93
Lage im Fahrzeug vorn
Aufhängung 4-Punkt/gummigelagert
Schmiersystem Druckumlaufschmierung
Kühlung Luft
Gewicht 900 kg
Niedr. Kraftstoffverbrauch 180 g/PS_h bei 1300 U/min
Zylinderanzahl 8
Zylinderanordnung V-Form
Zylindergußform einzeln
Zylinderwerkstoff Spezial-Gußisen
Zylinderbohrung 120 mm
Kolbenhub 140 mm
Gesamthubraum 12667 cm³
Zylinderkopf Leichtmetall/je Zyl. 1 Kopf

Abdichtung Zyl./Zyl.-Kopf keine
Ventilsitzringe eingeschrumpft
Kolbenhersteller Mahle/Nüral
Kolbenwerkstoff Leichtmetall
Kolbenringe 3 Verdichtungs-/2 Ölabbreife-
ringe
Pleuel Stahl/Doppel-T-Schaftquer-
schnitt
Pleuellager Gleitlager
Kurbelwelle Stahl/5 Gleitlager/Gegengew.
Kurbelgehäuse Gußisen/unterhalb der Lager-
ebene geteilt
Schmierölleitungen Bohrungen im Gehäuse
Anzahl der Ventile (je Zyl.) Einlaß: 1/Auslaß: 1
Anordnung der Ventile hängend/senkrecht
Einlaßventil öffnet bei 16° vor OT
Einlaßventil schließt bei 48° nach UT
Auslaßventil öffnet bei 60° vor UT
Auslaßventil schließt bei 16° nach OT
Ventilspiel (kalt) 0,1 bis 0,2 mm
Ventilsteuerung erfolgt über Stößel/Stoßstange/Kipphebel
Nockenwelle im Kurbelgehäuse/5 Gleitlager
Nockenwellenantrieb Zahnräder
Saugrohrausführung 2 Gruppenrohre

Motor-Zubehör

Kraftstoffförderung Kolbenpumpe zusammen mit
Einspritzpumpe
Kraftstofftankfüllmenge 200 l
Kraftstofffilter Papier-Spezialeinsatz
Ölpumpe Zahnradpumpe
Ölwannen-Füllmenge 12 l max., 9 l min.
Ölfilter Hauptstrom-/ Spaltfilter selbst-
reinigend und Schleudfilter
im Nebenstrom
Luftreiniger Ölbad-Zyklon
Zylinderkühlung Luft
Einspritzpumpe Bosch PE 8 A 75
Einspritzdüse Bosch DN O SD 211
Einspritzdruck 125 atü
Förderbeginn 23° vor OT
Zündfolge 1-8-4-5-7-3-6-2
Reglerausführung Fliehkraftregler
Glühkerze Bosch/Beru 0,9 V
Glühkerze-Heizleistung 60 W
Anlasser Bosch BPD 6/24

Anlasser-Ausführung Schubanker-Anlasser
Anlasser-Spannung 24 V
Übersetzungen
Antriebsritzel/Schwungrad $i = 17,6$
Anlasserbetätigung Glühanlaßschalter/elektro-
magnetisch
Lichtmaschine Bosch LJ/GG 240/12/2400 AR 8
Lichtmaschine-Spannung 12 V
Lichtmaschine-Leistung 240 W
Ladebeginn bei 800 U/min d. Kurbelwelle
Antrieb der Lichtmaschine Schmalkeilriemen/einfach
9,5 x 900 DIN 7753
Antrieb des Luftpressers Schmalkeilriemen/einfach
19 x 1200 DIN 7753
Übersetzungsverhältnis
KW/Lichtmaschinenwelle $i = 2,26$
Lichtmaschine-Befestigung Schwenkarmbefestigung
Spannung der Batterie 12 V
Batterie 2 Stück, je 110 Ah.

Kraftübertragung

Kupplung	Fichtel & Sachs G 380 KR-ZBH	Schallhebel-Anordnung	Lenkradschaltung
Kupplungs-Art	Reibungskupplung/Einscheiben/ trocken/hydr. betätigt	Schaltungsart	Klauenschaltung
Schaltgetriebe	ZF AK 6-70	Getr.-Geh.-Ölfüllmenge	10 l
Schaltgetriebe-Art	mech. Stufengetriebe (Allklauen)	Kraftübertragungselement	Gelenkwellen (Rollengelenke)
Schaltgetriebe-Anordnung	mit Motor verblockt/liiegend	Ausgleichgetriebe	Kegelradgetriebe
Anzahl der Gänge	6 V; 1 R	Ausgl.-Getr.-Ölfüllmenge	4,25
Übersetzungen	$i = 6,63/3,88/2,43/1,55/1,0/0,71$ 5,66	Antrieb der Halbachsen	Spiralkegelräder
Geräuscharme Gänge	sämtliche Gänge	Treibende Räder	Hinterräder
Schnellgang-Anordnung	im Schaltgetriebe	Übersetzung	Schaltgetriebe/Hinterräder $i = 7,69$
		Schubübertragung	Hinterfedern

Fahrwerk**Räder und Bereifung, Lenkung**

Räderart	Stahlscheibenräder	Stoßdämpfer, vorn	2 Teleskopstoßdämpfer/hydr.
Anzahl der Räder	4 (+ 1 Ersatzrad) (Zwillingsräder = 1 Rad)	Radsturz	1° 30'
Anzahl der Reifen	7/2 vorn/4 hinten	Spreizung	4°
Reifengröße	vorn 12,00-20 verst./hinten 12,00-20 Gel. verst.	Vorspur	3 bis 6 mm
Reifenluftdruck vorn/hinten	6,75 atü/5,0 atü	Nachlauf	3° 15'
Felgenart	Schrägschulterfelge	Art der Lenkung	Vorderräder/ZF-Spindel- Hydro-Lenkung
Felgengröße	8,5-20	Lenkübersetzung	$i = 24,0$
Radaufhängung, vorn	Starrachse	Größter Radeinschlag	innen 42°, außen 32°
Radaufhängung, hinten	Starrachse	Lenksäulenordnung	links
Federung, vorn	2 Blattfedern/Halbelliptik/längs	Spurstange	einstellbar
Federung, hinten	2 Blattfedern mit Gummihohl- federn/längs	Kleinster Spurkreis- \varnothing	13,4 m

Bremsen

Bremsanlage	Teves/Knorr/Bosch/ Westinghouse	Wirksame Bremsfläche	vorn 1658 cm ² /hinten 2156 cm ²
Wirkungsweise d. Fußbremse	vorn hydraulisch mit Druckluft- unterstützung/hinten Druck- luftbremse	Bremskraft-Übertragung	vorn hydr./hinten Druckluft
		Bremstrommel- \varnothing	vorn 400 mm/hinten 440 mm
		Wirkungsweise d. Handbremse	mechanisch/Innenbacken/auf Hinterräder

Allgemeine Daten des Fahrgestells

Radstand	3500 mm	Bodenfreiheit vorn/hinten	330/275 mm
Spurweite, vorn	1967 mm	Größte Bauchfreiheit	250 mm
Spurweite, hinten	1785 mm	Rahmenausführung	2 □-Längsträger/Querträger genietet
Fahrgestellgewicht	4940 kg	Anhänger-Kupplung	G 140 DIN 74051
Achslast aus Fahrgestell-Gew.		Fahrgestell-Schmiersystem	Einzelschmierung
vorn/hinten	2975/1965 kg	Anhängerbremsventil	luftgesteuert
Fahrgestelltragfähigkeit	11060 kg		

Allgemeines**Achslasten und Gewichte**

Zulässige Achslast, vorn	6000 kg
Zulässige Achslast, hinten	10000 kg
Zulässiges Gesamtgewicht	16000 kg
Leergewicht	7100 kg
Nutzlast	8900 kg
Brutto-Anhängelast	
gebr./ungebr.	16000/3000 kg

Maße

Länge über alles	6725 mm
Breite über alles	2500 mm
Höhe über alles	2650 mm
Überhang, vorn	1690 mm
Ausladung d. Anhängerkuppl.	1080 mm
Wendekreis- \varnothing	15,3 m
Innenmaße des Laderaums	
Länge	4400 mm
Breite	2300 mm
Höhe	500 mm
Pritschenhöhe	
beladen/unbeladen	1350/1450 mm

Sonstige Daten

Höchstgeschwindigkeit	85,5 km/h
Kraftstoffverbr. nach DIN 70030	25,0 l/100 km
Ölverbrauch	0,5 l/100 km
Spezifische Motordrehzahl	1615

Zubehör

Scheinwerfer	Einbauscheinwerfer 40/45 W assymetrisch 180 mm \varnothing Lichtaustritt
Standlicht	im Scheinwerfer
Abblenden	Fußschalter
Fahrtrichtungsanzeiger	Blinker/angebaut
Öldruckanzeiger	Zeiger-Meßgerät
Ladestromanzeiger	Anzeigeleuchte
Geschwindigkeitsmesser	Tachograph